

CONSTRUCCIONES



**MOLES SÁNCHEZ S.L.**

C/ Manuel Pérez Moncalville, Nº 14  
SAN LEONARDO DE YAGÜE (SORIA)



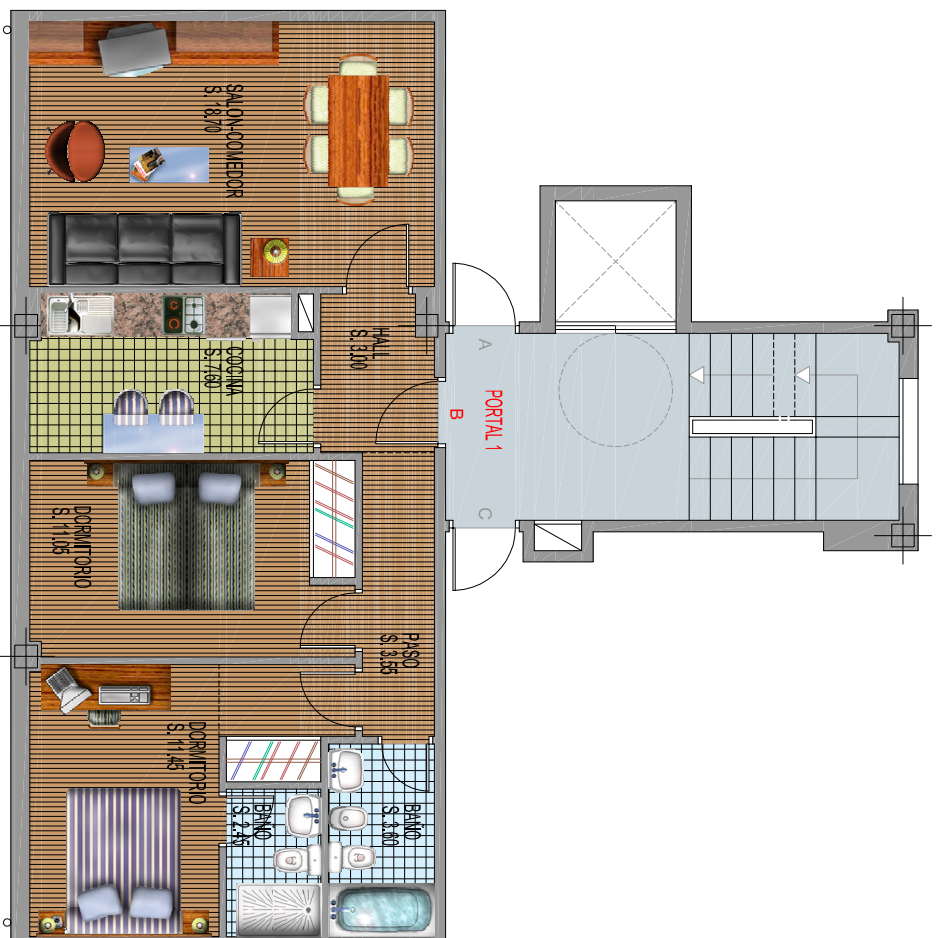
PROMOCIÓN DE 35 VIVIENDAS,  
GARAJES Y TRASTEROS  
NAVALENO, SORIA

**PLANTA 3ª**

PORTAL 1 ESCALERA 1

**SUPERFICIES ÚTILES**

**VIVIENDA B 61,40M<sup>2</sup>**



**AVENIDA CONSTITUCIÓN**



\* ESTAS SUPERFICIES Y DISTRIBUCIONES SON ORIENTATIVAS PUDIENDO SUFRIR MODIFICACIONES EN EL PROCESO CONSTRUCTIVO.