



CONSTRUCCIONES

**MOLES SANCHEZ S.L.**

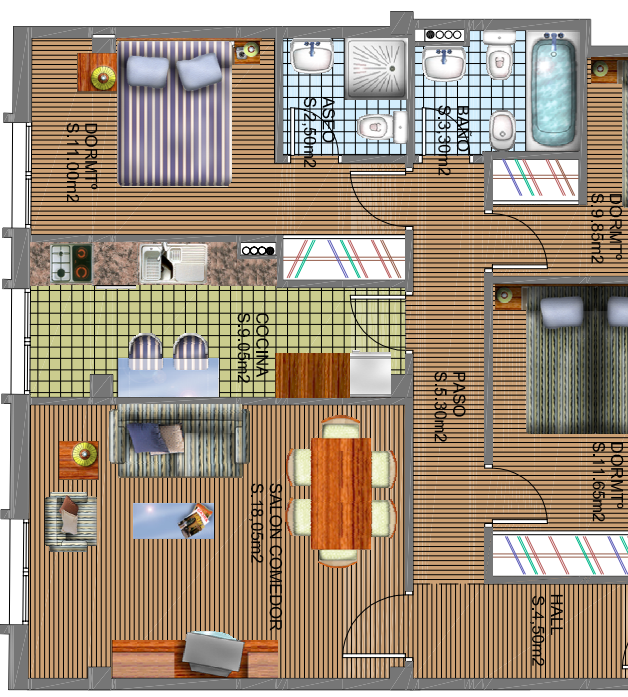
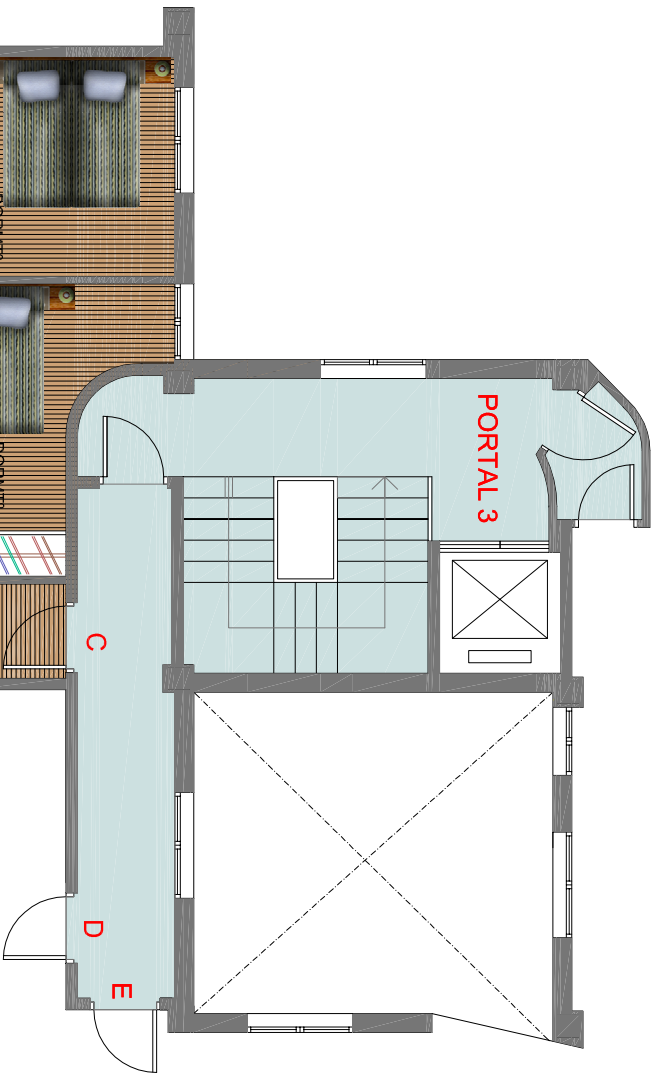
C/ Manuel Pérez Morcavillo, nº 14  
SAN LEONARDO DE YAGÜE (SORIA)



PROMOCIÓN DE 48 VIVIENDAS,  
GARAJES Y TRASTEROS  
SAN LEONARDO DE YAGÜE

**NIVEL 2**  
PORTAL 3

**SUPERFICIES ÚTILES**  
VIVIENDA C 75,20M<sup>2</sup>  
**SUPERFICIES CONSTRUIDA**  
VIVIENDA C 94,33M<sup>2</sup>



\* ESTAS SUPERFICIES Y DISTRIBUCIONES SON ORIENTATIVAS PUDIENDO SUFRIR MODIFICACIONES EN EL PROCESO CONSTRUCTIVO.